

## PlasmaFil Compact - Ref.: 31 0350

- » Tecnología con placas filtrantes de larga vida útil
- » Ocupa poco espacio



### Datos técnicos

<b>Ref.</b>	<b>31 0350</b>
<b>Filtro</b>	
Niveles de filtración	1
Método de filtración	Filtro de limpieza
Limpieza del filtro	Mediante golpe de presión
Número de elementos filtrantes	6
Superficie de filtro	60 m <sup>2</sup>
Tipo de filtro	Placas de filtración
Material del filtro	Membrana de ePTFE
Grado de filtración	> 99.7 %
Clasificación de polvo	M
Clase de filtro	H13
<b>Datos básicos</b>	
Potencia	2500 - 3500 m <sup>3</sup> /h
Flujo volumétrico máx.	4900 m <sup>3</sup> /h
Presión negativa	2300 - 2000 Pa
Medidas (A x L x A)	1430 x 1830 x 3800 mm
Peso	888 kg
Motor	5.5 kW
Voltaje	3 x 400 V / 50 Hz
Corriente nominal	10.6 A
Tensión de control	24 V, DC
Nivel sonoro	72 dB(A)
<b>Información adicional</b>	
Tipo de ventilador	radial, de transmisión directa
Suministro de aire comprimido	5 - 6 bar

### Aplicación

- » Cantidad moderada o alta de humo/polvo
- » Posible instalación en el exterior
- » Sistemas de oxicorte y corte por plasma
- » Soldadura automatizada

### Ventajas

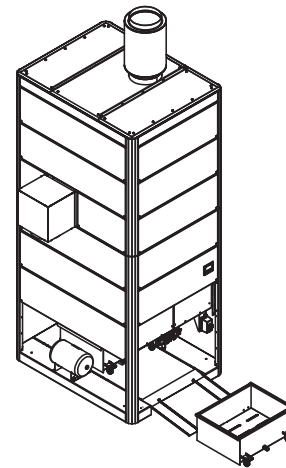
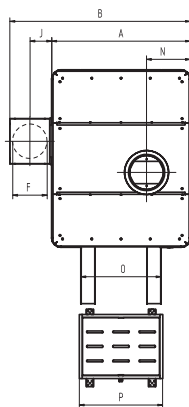
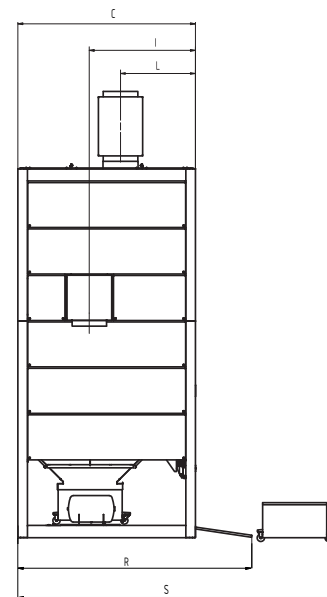
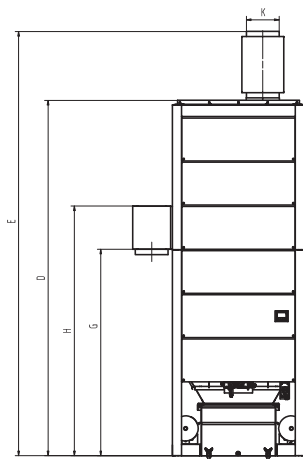
- » Fácil transporte y montaje gracias a cavidades para carretilla de horquilla y cáncamos de elevación
- » Bajos costes secundarios gracias a la tecnología de filtros de placas de larga duración
- » Costos predecibles por la garantía perpetua de durabilidad del filtro (solo con contrato de mantenimiento)
- » Utilización óptima de espacios limitados mediante la separación de la unidad de filtrado y la unidad de ventilación
- » Rendimiento de limpieza óptimo gracias al principio de flujo descendente
- » La pantalla táctil permite una operación fácil y segura
- » Requiere poco espacio gracias a su diseño compacto

### Características

- » Limpieza automática del filtro
- » Control mediante pantalla táctil
- » Filtrado según el principio de flujo descendente
- » Cavidades para montacargas y cáncamos de elevación
- » Tecnología de filtro de placas

### Equipamiento adicional

- » Eliminación automática del polvo - DustEvac
- » Marcha/paro externo
- » Preseparador de chispas - SparkTrap
- » Sistema automático de marcha/paro



## Datos técnicos

### Medidas

A	1430 mm
B	1861 mm
C	1830 mm
D	3854 mm
E	4601 mm
F	355 mm
G	2239 mm
H	2708 mm
I	1094 mm
J	224 mm
K	355 mm
L	771 mm
N	452 mm
O	827 mm
P	860 mm
R	2412 mm
S	3265 mm